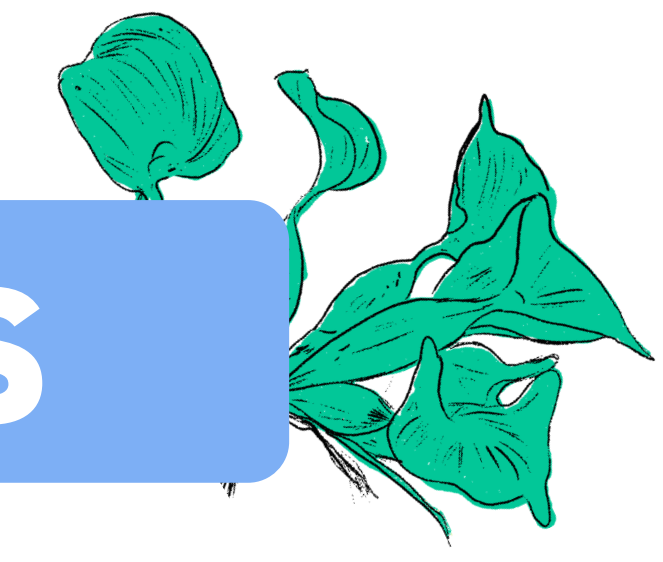




Medellín, 2026

DEEPER LEARNING **LATAM**

Términos y condiciones postulación Inmersiones



El alma de este evento son las experiencias pedagógicas facilitadas por personas apasionadas y reflexivas como ustedes, quienes logran que Deeper Learning LATAM sea realmente un escenario de aprendizaje significativo y profundo para l@s participantes. Les invitamos a postularse a esta versión 2026 en la modalidad de Inmersión. Aquí encontrarán toda la información relevante para esta postulación.

Fechas importantes 2026:

- **Postulación de propuestas:** hasta el 25 de junio (11:59 p. m.)
- **Notificación de experiencias seleccionadas:** 23 de julio
- **Implementación de las Inmersiones:** 07 de octubre

¿Qué es una Inmersión?

Es una experiencia clave durante Deeper Learning, en la que l@s participantes tienen la oportunidad de sumergirse en un espacio de asombro e inspiración, en el que ponen en diálogo y experimentación sus reflexiones y prácticas en torno a temas educativos.

Incluye la creación de un producto final que, posteriormente, comparten con l@s demás participantes del evento durante la Exhibición. Este producto final puede tratarse de un prototipo, objetos tangibles, evidencias en múltiples formatos, un performance, una muestra artística, una experiencia educativa o cualquier otro formato con el que materialicen los aprendizajes y reflexiones logrados.

A diferencia de los Talleres, en los que hay un acercamiento exploratorio a estrategias de Aprendizaje profundo, en las Inmersiones contamos con más tiempo para profundizar en los temas abordados, a través de la experimentación.



¿Cuánto tiempo dura una Inmersión?

Cada inmersión dura 4 horas. Adicionalmente, se contempla un tiempo extra para disfrutar del almuerzo y conectar con las demás personas (es decir, tenemos dos horas de experiencia, un descanso para el almuerzo y retomamos con las dos horas finales); por lo que las 4 horas se pueden usar completamente para el desarrollo de la experiencia. Es importante que en la planeación de la Inmersión tengan en cuenta el diseño de la exhibición, es decir, del producto tangible que permitirá compartir con otr@s el proceso vivido y las reflexiones y aprendizajes logrados.

¿Qué es la Exhibición?

Este espacio se convierte en una galería dinámica y enriquecedora de las Inmersiones, donde se exhiben diversas manifestaciones de saberes: **desde profundos diálogos que exploran las complejidades del tema, hasta expresiones artísticas que transmiten emociones y experiencias.** Además, se incluyen análisis críticos que invitan a la reflexión y narrativas personales que ilustran el impacto del proceso vivido. En este entorno, **se promueve el aprendizaje colectivo y se celebra la diversidad de enfoques y perspectivas, convirtiendo cada Inmersión en una experiencia única y enriquecedora para tod@s l@s participantes.**

Es un espacio en el que celebramos junt@s los aprendizajes vivenciados en cada experiencia, a partir de un ejercicio de exhibición que varía según la autonomía de cada Inmersión; pueden ser algunos representantes del grupo para dar cuenta de sus muestras, de sus propios proyectos o simplemente dejar que el objeto hable por sí solo mientras ustedes se enriquecen explorando los otros productos que surgen de las otras Inmersiones simultáneas.

¿Quiénes son l@s participantes de estas Inmersiones?

En el 2026 tendremos dos agendas paralelas bajo un mismo concepto: **el liderazgo para el aprendizaje.** Si bien las temáticas y los retos que abordaremos en ambos escenarios son similares, los públicos que participarán en cada uno son distintos, pues entendemos que los contextos y alcances de cada rol presentan particularidades que serán abordadas por separado. Estos públicos son:

Agentes educativos y culturales:

Docentes en formación y en servicio de todos los niveles educativos; agentes y mediador@s educativ@s y culturales en contextos formales e informales; y jóvenes estudiantes de educación media, normales superiores o educación terciaria.

Directiv@s y tomador@s de decisiones:

Líderes educativos del sector público, privado y comunitario; líderes de fundaciones con foco en educación, entre otr@s.

Al postular la Inmersión, indíquennos a qué público estará dirigida. El diseño de esta experiencia debe responder a las particularidades, contextos y preguntas de cada uno de estos públicos. Si bien en ambos casos buscamos experiencias basadas en metodologías activas, que aborden práctica y teoría, que permitan intercambios de experiencias, que movilicen el pensamiento y promuevan la experimentación, será importante que orienten claramente la experiencia al público a impactar. Tengan presente que esta será una experiencia para y entre pares: personas con trayectoria, preguntas propias y saberes diversos. Esto es una invitación a diseñar desde el diálogo y el intercambio, no desde la transmisión.

¿En qué líneas temáticas se puede presentar una Inmersión?

Consulten en nuestra página el detalle de cada línea temática, para que puedan orientar su experiencia a una de estas líneas. Solo podrán escoger una de ellas en el formulario, para que podamos diseñar una agenda clara y motivadora para l@s participantes.


>< Líneas temáticas



¿Qué competencias busca fortalecer una Inmersión?

Competencias del Aprendizaje profundo

El Deeper Learning promueve experiencias de aprendizaje en donde l@s participantes - jóvenes, maestr@s, mentor@s, agentes educativos, mediador@s, directiv@s - comprenderán y apropiarán en su práctica las competencias del Aprendizaje profundo, las cuales permiten que tod@s, y por supuesto nuestr@s estudiantes y públicos, **puedan afrontar los retos actuales y ser actores de la transformación:**

- **Dominio del contenido:** desarrollar competencias, actitudes y profundizar en contenidos para participar en proyectos de interés y aplicar conocimientos en diversos contextos.
 - **Comunicación efectiva:** escuchar, comprender y comunicarse con empatía y compartir los aprendizajes a través de reflexiones, conversaciones y presentaciones.
 - **Colaboración:** codiseñar proyectos en equipo, tomar decisiones compartidas, fortalecer la autonomía, resolver conflictos en equipo y asumir roles de liderazgo.
 - **Pensamiento crítico y resolución de problemas:** considerar una amplia variedad de escenarios innovadores para comprender y resolver preguntas complejas que son auténticas y relevantes para sus contextos.
 - **Aprendizaje autodirigido:** utilizar reflexiones personales y la retroalimentación de sus pares y comunidad para gestionar su propio aprendizaje y construir conocimiento de manera autónoma dentro y fuera de los escenarios educativos.
 - **Mentalidad de aprendiz:** desarrollar una disposición positiva hacia el futuro, querer aprender y entenderse como personas capaces de contribuir significativamente a sus comunidades y al mundo.
- 

¿Quiénes pueden postular una Inmersión?

Sector educativo

Agentes y gestor@s educativ@s y culturales; docentes escolares en servicio o en formación, así como docentes universitari@s; y representantes de instituciones relacionadas con el sector educativo y cultural.

Líderes

Directiv@s docentes, tomador@s de decisiones y líderes educativos del sector público, privado y comunitario.

Jóvenes

Jóvenes líderes mayores de 14 años de educación media, normalistas superiores o de educación terciaria. En caso de ser menor de edad, deberá contar con el aval de la institución educativa en la que estudia, de la organización o institución a la que está adscrita la propuesta y con la autorización de su representante legal.

Inclusión y accesibilidad

Extendemos también la invitación a personas con discapacidad a postularse como facilitadoras. De ser así, por favor indicar en la postulación qué condiciones o ajustes razonables se requieren para el buen desarrollo de la Inmersión, en caso de ser seleccionada.

Diversidad étnica

Animamos también a personas de pueblos indígenas y otros grupos étnicos de Colombia y Latinoamérica a presentar sus propuestas. Si se requiere interpretación u otro ajuste para el buen desarrollo de la Inmersión, por favor indicarlo en las observaciones del formulario.

Nota:

L@s integrantes de las organizaciones aliadas y organizadoras de Deeper Learning Latam 2026 también podrán presentar sus experiencias, y para garantizar un proceso de selección ético, **en este caso solo podrán participar personas que no estén en el equipo de valoración de las propuestas.**



¿Qué compromisos adquieren como facilitador@s de una Inmersión?

Una vez seleccionada la Inmersión, l@s facilitador@s serán convocad@s a:

- Asistir a encuentros virtuales informativos previos al evento.
- Participar de los encuentros virtuales de mentoría con el equipo de aprendizaje de Deeper Learning que permitan el fortalecimiento de la propuesta de Inmersión.

¿Qué apoyo y compensación reciben l@s facilitador@s?

- Contarán con **acompañamiento y mentoría por parte del equipo de aprendizaje** para el diseño de la experiencia de aprendizaje.



- Tendrán **entrada gratuita al Deeper Learning para máximo 2 de l@s facilitador@s de cada Inmersión**. Además, podrán contar con una persona adicional de apoyo, quien recibirá una escarapela para el momento de dinamización de la experiencia, pero no podrá asistir al resto del evento.
- **Recibirán alimentación (café, aromática, agua, almuerzo) durante los 2 días del evento**. La persona de apoyo, que no tenga entrada gratuita al evento, no podrá acceder a este beneficio.
- Obtendrán \$300.000 para los requerimientos particulares que tengan en su experiencia.
- Recibirán un **certificado por participar como facilitador@s de esta experiencia**.
- Podrán hacer parte de un **espacio de networking, donde se generarán conversaciones, reflexiones y alianzas** con otros actores educativos de la región que también participan como facilitador@s de experiencias.
- Contarán con **un/@ embajador/@ estudiantil** y **una persona del Equipo Conecta**, quienes les apoyarán con el desarrollo de la experiencia.
- Pueden hacer **cubrimiento de comunicaciones por medio de 1 comunicador/@ o fotógraf@ por organización**, quien deberá estar alinead@ con la célula de comunicaciones de DL.

¿Cómo se lleva a cabo la selección de las Inmersiones?

Durante una Inmersión se experimenta realmente un aprendizaje inspirador. Es una experiencia que facilita conexiones entre l@s participantes, permite profundizar en nuevas ideas y herramientas para fortalecer la práctica educativa en cualquier contexto y promueve el desarrollo de competencias de Aprendizaje profundo. Por ello, una Inmersión privilegia metodologías activas e incorpora prácticas diversas, equitativas e inclusivas mediante el contenido, la metodología y la mediación.

¿Cuáles son los criterios de una buena Inmersión?

Las Inmersiones seleccionadas deberán cumplir con los siguientes criterios:

- Propiciar experiencias interactivas en las que **convergen, de manera equilibrada, la reflexión, el diálogo y la práctica**.
- **Aportar un sentido de goce intelectual y comunidad**, centrado en la voz y la experiencia de públicos diversos.
- Incentivar las **experiencias de Aprendizaje profundo** teniendo en cuenta diferentes públicos, contextos y territorios.
- Promover **entornos de aprendizaje enfocados en la diversidad, la equidad y la inclusión (DEI)**.
- Explorar estrategias para implementar transformaciones integrales que promuevan el bienestar en sus contextos educativos.

- Contar con una secuencia clara para el aprendizaje; es decir, **velar porque la experiencia tenga un hilo conductor que permita los propósitos de aprendizaje.**
- Facilitar la apropiación de prácticas y competencias de Aprendizaje profundo en maestr@s, líderes y diferentes actores educativos.

¿Cómo es el proceso de selección?

Una vez recibidas las propuestas, estas tendrán un proceso de revisión y selección que se realizará de la siguiente manera:

1. Cada una de las propuestas es valorada por tres personas expertas, según la línea temática de la experiencia.
2. Esta valoración, que responde a los criterios de selección, es cualitativa y cuantitativa, para dar cuenta de manera integral la perspectiva de l@s evaluador@s.
3. Las propuestas pasan finalmente por una etapa de selección final de acuerdo con las valoraciones recibidas.
4. La notificación del proceso de selección se envía por correo, junto con los comentarios de sus evaluador@s para que puedan seguir fortaleciendo su experiencia.

Detalles para el diseño e implementación de una Inmersión

¿Cuántos participantes habrá en cada experiencia?

Entre 20 y 30 participantes. Tendrán un espacio idóneo para llevar a cabo la experiencia con la cantidad de participantes otorgada.

¿Con qué materiales cuentan como facilitador@s?

Cada espacio cuenta con proyector, mesas y sillas. Además, les entregaremos un kit básico de material de papelería: **hojas de papel, notas adhesivas (paquetes de 100 hojas), lápices (cajas de 12 unidades), colores (cajas de 12 unidades), marcadores (cajas de 12 unidades), cinta pegante, tijeras y sacapuntas.** Si requieren materiales adicionales, deberán traerlos por su cuenta.

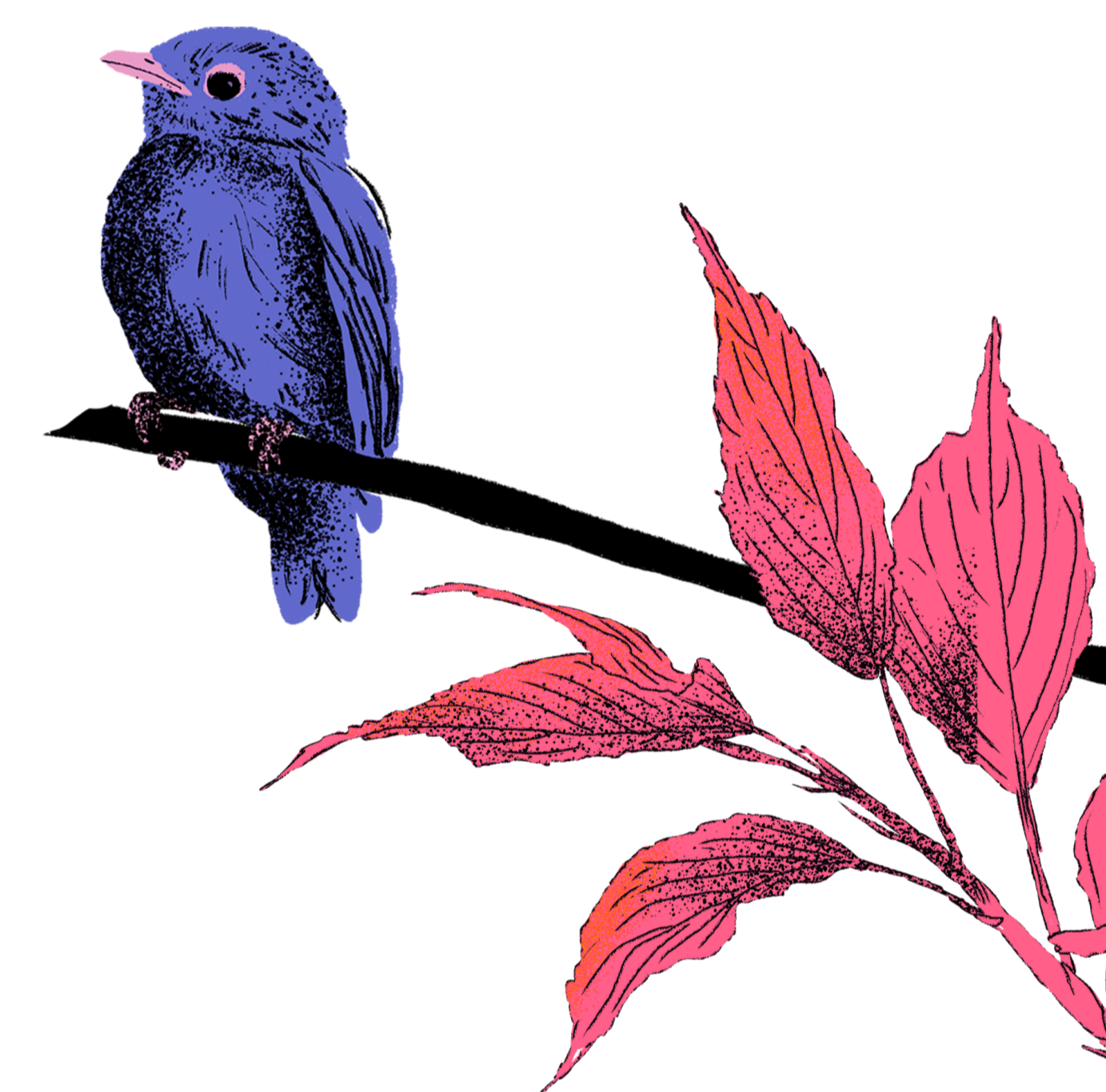
Además, ustedes deberán encargarse de traer su computador portátil para proyectar su presentación, en caso de que lo necesiten. También cabe mencionar que deberán hacerse responsables de los materiales adicionales propios, y de los dispositivos y elementos de valor que utilicen durante el encuentro.

¿Qué otros acompañamientos tendrán en cada Inmersión?

En cada experiencia se contará con la presencia de un/@ embajador/@ estudiantil (un/@ estudiante de colegio o universidad) y de una persona del Equipo Conecta (un/@ maestr@ o agente educativo de Deeper Learning).

Dado que este es un espacio para pensar los diferentes escenarios educativos, consideramos fundamental contar con estas voces y que ambos roles hagan parte del proceso de aprendizaje, al participar de manera activa en la Inmersión. Ell@s también pueden apoyar la dinamización de la experiencia, junt@s pueden decidir cómo hacer equipo: haciendo parte de la conversación, liderando alguna actividad, participando activamente en la conversación, etc.

Una vez aprobada la Inmersión, y durante la etapa de mentoría, se asignan estos 2 roles para que puedan conocerse previamente y realizar acuerdos.



¿Cómo puede ser la Exhibición de una Inmersión?

El formato, la dinámica, los dispositivos a usar pueden ser diversos y se complementarán con las ideas y aportes de l@s participantes, pero es clave que en la planeación se tenga en cuenta cómo ir construyendo la Exhibición para que logren una buena gestión del tiempo y un producto que evidencie el proceso.

Cada Inmersión contará con un espacio pequeño, tipo stand, que podrá adaptarse a la creación lograda. Lo importante es que a través de la Exhibición, otr@s participantes puedan reconocer el proceso de aprendizaje vivido durante la Inmersión y logren también reflexiones y preguntas valiosas a partir de su recorrido.

Compartimos algunos recursos y sus enlaces que podrán ser inspiración para proyectar este momento.

NC-ARTE (NC-Lab): Laboratorio de creación bienal:

“El NC-LAB surge en 2014 como un laboratorio de creación bienal enfocado en la relación entre el pensamiento creativo y los ejes planteados en torno a este: espacio (2016), proceso (2018), trabajo en red, rol y pensamiento artístico”. Acá podrán encontrar referentes de expresiones artísticas enfocadas en la pedagogía desde el trabajo colectivo, la innovación y el arte contemporáneo como herramienta para la enseñanza.

Escuela sin Escuela (Bienal SACO):

“La educación artística constituye un pilar esencial de nuestro funcionamiento. Por ello, escuela sin escuela aglutina, consolida y profundiza diversas actividades del área de formación y profesionalización”. En este proyecto podrán encontrar distintas formas de hacer escuela a partir del arte, usando herramientas de creación para fomentar las nuevas formas de educación.

“The Mending Project” de Lee Mingwei:

The Mending Project es una instalación conceptual interactiva en la que se usan elementos muy simples (hilo, color, costura) como puntos de partida para comprender mejor las relaciones entre un@ mism@, l@s demás y el entorno inmediato. También constituye una experiencia de arte relacional, como un acto de compartir entre yo y un/@ extraño/@ para gestar conversaciones, reflexiones y creaciones colectivas.

Medialab Matadero:

“MediaLab es una plataforma institucional de investigación, creación y producción experimental impulsada por la dinámica del Procomún. Es un lugar que fomenta la participación de la comunidad y el compromiso cívico a través de las herramientas y el talento de artistas, pensadores críticos, diseñadores y científicos, así como entre diferentes disciplinas, instituciones, organizaciones e industrias”.

En esta sección podrán encontrar distintas experiencias prácticas desarrolladas por organizaciones con diversos propósitos enmarcados en la educación y la innovación.

Interactivos '18 Habitar los RRRResiduos:

Se propone identificar ideas que permitan discutir, especular y experimentar con la definición, así como la separación, recogida y disposición de los residuos.

Juguetería: Juego simbólico y diseño a escala:

Programa educativo que pone en comunicación el juego con el diseño y el diseño con el juego.

Experimenta Barrio:

Desde una metodología práctica se aborda la cultura libre, abierta y participada.

Música, lenguaje y otras tecnologías de la voz:

Un proyecto que intenta generar nuevas creaciones relacionadas con la vocalidad como una tecnología por explorar.

Taller de construcción de Oxógonos. Medidores calidad del aire. Creando el prototipo:

Respiramos Con Madrid es una plataforma que articula un contexto colectivo de investigación y producción en torno a la calidad del aire.

¿Cómo presentar la propuesta de Inmersión?

Por medio de un formulario en el que les solicitaremos la siguiente información:

 [Ingresen al formulario aquí](#)

Nombres de l@s postulantes e información de contacto: podrán postularse hasta 3 facilitador@s. Un/@ de ell@s podrá participar de la Inmersión, pero no del resto del evento.

Título de la Inmersión: debe ser corto (máximo 80 caracteres) y utilizar un lenguaje cautivador.

Ejemplo:

¡Desafío de los Maestros Legendarios! Rutas gamificadas para el Liderazgo Educativo

Línea temática: seguramente la experiencia entrelaza distintas temáticas de Deeper Learning Latam 2026. Sin embargo, se deberá seleccionar solo una línea temática.

Descripción de la Inmersión: en uno o dos párrafos (máximo 500 caracteres), describir qué experimentarán, aprenderán y se llevarán l@s participantes después de realizar esta experiencia. Este será el texto que usaremos para convocar a las personas, entonces debe ser cercano, claro y atractivo.

Ejemplo:

Imagina la educación del futuro como un territorio inexplorado, lleno de enigmas y desafíos. Atrévete a recorrer las Cuatro Zonas de Poder, donde desbloquearás la innovación para transformarla. Descifrarás señales ocultas, trazarás rutas y gamificarás experiencias que revolucionen el aprendizaje. Enfrentarás desafíos globales, pondrás a prueba tu liderazgo y conectarás tu estrategia con el mundo real. En el último reto, diseñarás y compartirás tu ruta de transformación educativa con otros maestros legendarios. ¡Cruza el umbral y conviértete en un explorador del liderazgo educativo!

Público objetivo: seleccionen quiénes serán l@s participantes de la Inmersión.

- Agentes educativos y culturales
- Directiv@s y tomador@s de decisiones

Planeación de la Inmersión y la Exhibición: en el formulario, en máximo 1000 caracteres, presentar un resumen de la planeación y la Exhibición, con el nombre y la duración de cada actividad. Es importante tener en cuenta la secuencia que favorece el aprendizaje: conexión y estímulo (momento para motivar y reconocer presaberes y expectativas); profundización y experimentación; tiempo para reconocer y compartir los aprendizajes.



Anexar un documento, en PDF, en el que se describa, de manera detallada, cada uno de los momentos que conforman la experiencia: duración, objetivos de aprendizaje, actividades a realizar, etc. La Exhibición se va construyendo durante la Inmersión, por ello, describir también cómo será el proceso de creación de esta y cómo se van a compartir los aprendizajes con el resto de participantes de Deeper Learning. Si bien la Exhibición será seguramente una creación colectiva, es clave proyectar cómo se celebrarán y evidenciarán los aprendizajes durante el proceso.

Recuerden que Deeper Learning busca promover el aprendizaje activo y experiencial. Por ende, la idea es que l@s participantes estén involucrad@s la mayoría del tiempo desde el pensar, el sentir y el hacer. Les animamos a resistirse al impulso de realizar una clase magistral.

Recurso o referente para ampliar la experiencia (opcional): les invitamos a incluir un recurso que podrán llevarse l@s participantes para adaptar los aprendizajes a sus contextos: un QR con información de profundización, un fanzine con ideas nuevas, una cartografía, un mapa de conexiones, una libreta de nuevos contactos, etc.

Observaciones: buscamos que las experiencias en Deeper Learning tengan un enfoque de diversidad, equidad e inclusión. Si un@ de l@s facilitador@s tiene alguna discapacidad o pertenece a un pueblo indígena u otro grupo étnico que requiera interpretación, o necesita algún ajuste razonable para el buen desarrollo de la Inmersión, indicarlo en el formulario.

Formularios adicionales: si dentro de la postulación participa un/@ joven líder menor de edad y la experiencia resulta seleccionada, será necesario contar con el aval de la institución educativa en la que estudia, de la organización o institución a la que está adscrita la propuesta y con la autorización de su representante legal. Las orientaciones para la entrega de estos documentos se compartirán durante el proceso de acompañamiento y mentoría previo al evento.





Si tienen alguna duda para el diseño o la postulación de la experiencia,
pueden contactar a deeperlearning@cosmo.edu.co

Aliad@s: FUNDACION
PIES
DESCALZOS

Corpoeducación

smärt
books

Apoyan:

revista
COLEGIO
Las mejores propuestas educativas

mova
Centro de Innovación del Maestro

Grandes aliad@s:

Fundación
Fraternidad
Medellín

CELSIA
La energía que nos une

sura
FUNDACIÓN

Organizador@s:

HTH
Graduate School of
EDUCATION

parque
explora

COSMO
Schools

comfama

Vigilación Superintendencia